

Mapa das plantas autóctones das florestas de Portugal Continental

Esta infografia representa uma forma simplificada de observar as diferentes zonas climáticas de Portugal continental e as suas espécies, pretendendo servir de base e apoio à construção de miniflorestas.

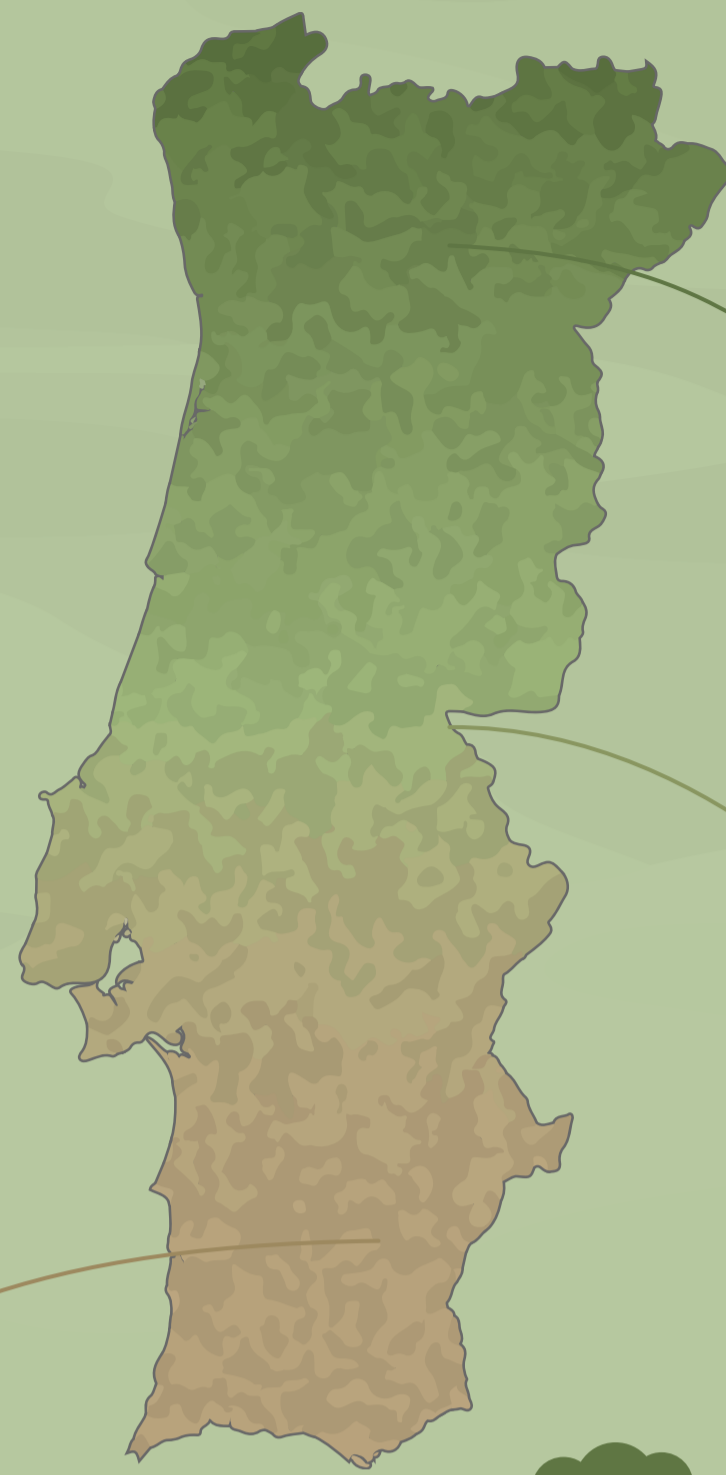
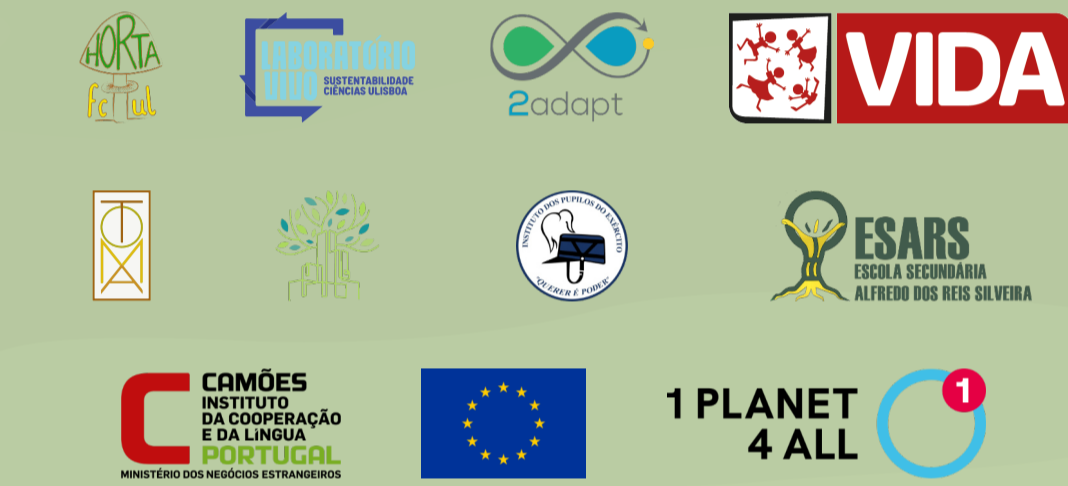
É importante realçar que a presença destas espécies em cada região, sugerida nesta infografia, está dependente de alguns fatores como, por exemplo, o tipo de solo. Adicionalmente, existem muitas outras plantas nativas destas zonas - algumas até específicas de determinada região.

Conhece mais sobre flora e complementa a tua lista de espécies da minifloresta!

Ilustrações

A ilustração a aguarela acima de cada lista é referente à espécie destacada no texto, como representante da flora regional. Para efeitos de visualização, as diferentes espécies não estão à escala.

Esta infografia está incluída no guia "MiniFlorestas para MegaAprendizagens - Um guia para a integração da biodiversidade urbana no ensino" produzido no âmbito do projeto europeu "1Planet4All: Empowering youth, living EU values, tackling climate change" com o apoio financeiro da União Europeia e do Camões, IP, promovido pela ONGD VIDA, facilitado pela 2adapt e apoiado por diversas instituições.

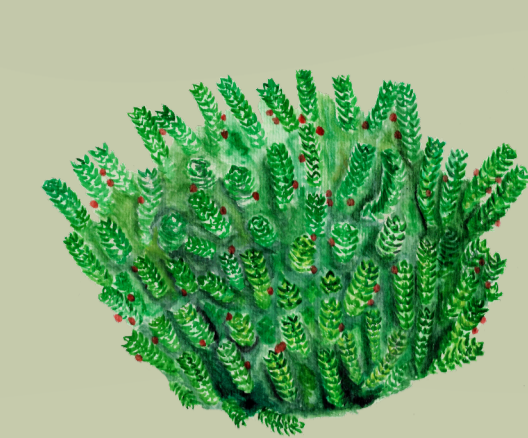


Estratos



Herbáceo

- Corema album • Camarinha
- Erica ciliaris • Lameirinha
- Fragaria vesca subsp. vesca** • Morango-silvestre
- Hypericum androsaemum • Hiperição-do-Gerês
- Paeonia broteri • Rosa-albardeira
- Stachys arvensis • Rabo-de-raposa



Subarbastivo

- Adenocarpus lainzii • Codesso
- Cistus populifolius • Estevão
- Cytisus scoparius • Giesta-amarela
- Daphne gnidium • Trovisco
- Ruscus aculeatus** • Gilbardeira
- Thymus spp. • Tomilho



Arbustivo

- Arbutus unedo • Medronheiro
- Corylus avellana • Aveleira
- Crataegus monogyna • Pilriteiro
- Cytisus multiflorus • Giesta-branca
- Erica arborea • Urze-arbórea
- Erica australis • Urgueira
- Erica ciliaris • Lameirinha
- Erica umbellata • Torga
- Frangula alnus • Sanguinho-de-água
- Ilex aquifolium • Azevinho
- Laurus nobilis • Loureiro
- Malus sylvestris • Macieira
- Myrica faya • Faia-da-terra
- Myrtus communis • Murta
- Phillyrea angustifolia • Ademo-de-folhas-estretas
- Phillyrea latifolia • Ademo-de-folhas-largas
- Prunus avium • Cerejeira
- Prunus lusitanica • Azereiro
- Prunus mahaleb • Cerejeira-de-Santa-Luzia
- Prunus spinosa • Abrunheiro-bravo
- Pyrus cordata • Escalheiro
- Sambucus nigra** • Sabugueiro
- Viburnum tinus • Folhado



Emergente

- Acer monspessulanum • Zelha
- Betula celtiberica • Bétula
- Castanea sativa** • Castanheiro
- Celtis australis • Lodão-bastardo
- Fraxinus angustifolia • Freixo
- Olea europaea sylvestris • Oliveira-brava
- Prunus lusitanica • Azereiro
- Quercus pyrenaica • Carvalho-cerquinho
- Quercus robur • Carvalho-alvarinho
- Quercus rotundifolia • Azinheira
- Sorbus aria • Mostajeiro-branco
- Sorbus latifolia • Mostajeiro
- Sorbus torminalis • Mostajeiro-das-cólicas
- Taxus baccata • Teixo
- Ulmus minor • Ulmo

Escadente

- Lonicera etrusca • Madressilva-caprina
- Lonicera implexa • Madressilva
- Lonicera periclymenum • Madressilva-das-boticas
- Rosa canina • Rosa-canina
- Rosa sempervirens • Rosa-brava



Herbáceo

- Adenocarpus telonensis • Codesso-de-flores-grandes
- Fragaria vesca subsp. vesca • Morango-silvestre
- Hyacinthoides hispanica** • Jacinto-dos-campos
- Paeonia broteri • Rosa-albardeira
- Pervinca adiformis • Pervinca
- Prunella vulgaris • Prunella
- Ruta angustifolia • Arrudão
- Scilla monophylla • Cila-de-uma-folha
- Stachys arvensis • Rabo-de-raposa
- Stachys germanica • Betónica-da-Alemanha



Subarbastivo

- Cistus albidus • Roselha-grande
- Cistus crispus • Roselha
- Cistus ladanifer** • Esteva
- Cistus libanotis • Esteva-das-areias
- Cistus monspeliensis • Sargaço
- Cistus populifolius • Estevão
- Coronilla glauca • Pascoinhas
- Lavandula stoechas • Alfazema
- Lavandula viridis • Alfazema-verde
- Nerium oleander • Alfazema-verde
- Rosmarinus officinalis • Rosmaninho
- Ulex densus • Tojo-da-charneca
- Ulex minor • Tojo-molar



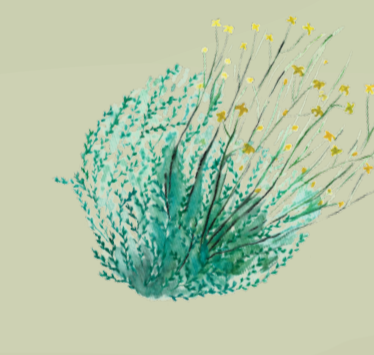
Arbustivo

- Arbutus unedo** • Medronheiro
- Chamaerops humilis • Palmeira-das-vassouras
- Crataegus monogyna • Pilriteiro
- Erica arborea • Urze-arbórea
- Erica lusitanica • Urze-lusitânica
- Myrtus communis • Murta
- Phillyrea angustifolia • Ademo-de-folhas-estretas
- Phillyrea latifolia • Ademo-de-folhas-largas
- Pistacia lentiscus • Aroeira
- Pyrus bourgeana • Pereira-brava
- Rhamnus alaternus • Sanguinho-das-sebes
- Tamarix africana • Tamargueira



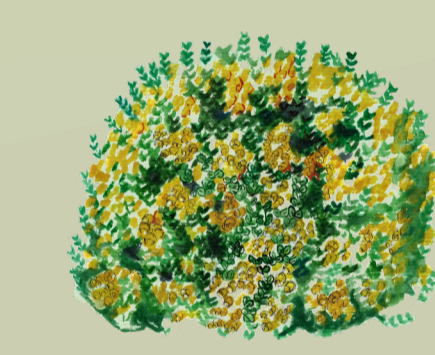
Emergente

- Fraxinus angustifolia • Freixo
- Olea europaea sylvestris** • Oliveira-brava
- Quercus canariensis • Carvalho-de-Monchique
- Quercus coccifera • Carrasco
- Quercus faginea • Carvalho-português
- Quercus rotundifolia • Azinheira
- Quercus suber • Sobreiro



Herbáceo

- Adenocarpus telonensis • Codesso-de-flores-grandes
- Fragaria vesca subsp. vesca • Morango-silvestre
- Hyacinthoides hispanica • Jacinto-dos-campos
- Paeonia broteri • Rosa-albardeira
- Pervinca adiformis • Pervinca
- Prunella vulgaris • Prunella
- Ruta angustifolia** • Arrudão
- Scilla monophylla • Cila-de-uma-folha
- Stachys arvensis • Rabo-de-raposa
- Stachys germanica • Betónica-da-Alemanha



Subarbastivo

- Cistus albidus • Roselha-grande
- Cistus crispus • Roselha
- Cistus monspeliensis • Sargaço
- Cistus populifolius • Estevão
- Coronilla glauca** • Pascoinhas
- Daphne gnidium • Trovisco
- Lavandula stoechas • Alfazema
- Lavandula viridis • Alfazema-verde
- Rosmarinus officinalis • Rosmaninho
- Ruscus aculeatus • Gilbardeira
- Ulex minor • Tojo-molar



Arbustivo

- Arbutus unedo • Medronheiro
- Chamaerops humilis • Palmeira-das-vassouras
- Crataegus monogyna • Pilriteiro
- Erica arborea • Urze-arbórea
- Erica ciliaris • Lameirinha
- Erica lusitanica • Urze-lusitânica
- Laurus nobilis • Loureiro
- Myrtus communis • Murta
- Phillyrea angustifolia • Ademo-de-folhas-estretas
- Phillyrea latifolia • Ademo-de-folhas-largas
- Pistacia lentiscus** • Aroeira
- Prunus avium • Cerejeira
- Prunus spinosa • Abrunheiro-bravo
- Pyrus bourgeana • Pereira-brava
- Rhamnus alaternus • Sanguinho-das-sebes
- Viburnum tinus • Folhado



Emergente

- Celtis australis • Lodão-bastardo
- Fraxinus angustifolia • Freixo
- Olea europaea sylvestris • Oliveira-brava
- Quercus coccifera • Carrasco
- Quercus faginea** • Carvalho-português
- Quercus pyrenaica • Carvalho-cerquinho
- Quercus robur • Carvalho-alvarinho
- Quercus rotundifolia • Azinheira

Escadente

- Lonicera etrusca • Madressilva-caprina
- Lonicera implexa • Madressilva
- Lonicera periclymenum • Madressilva-das-boticas
- Rosa canina • Rosa-canina
- Rosa sempervirens • Rosa-brava
- Smilax aspera • Salsaparrilha

Escadente

- Lonicera etrusca • Madressilva-caprina
- Lonicera implexa • Madressilva
- Rosa canina • Rosa-canina
- Rosa sempervirens • Rosa-brava
- Smilax aspera • Salsaparrilha